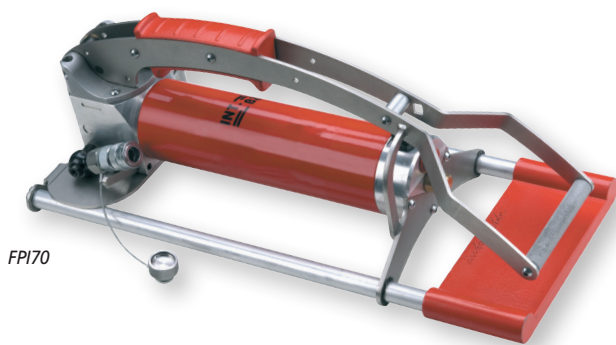


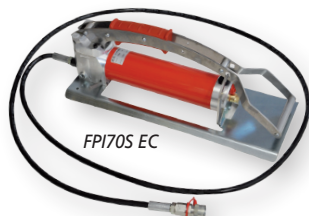
POMPY HYDRAULICZNE



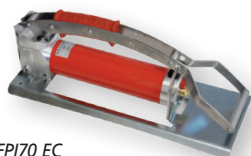
FPI70



FPI70S



FPI70S EC



FPI70 EC



Set FPI70

FPI70 / FPI70-EC - Nożna pompa hydrauliczna

Przeznaczona do pracy z narzędziami hydraulicznymi do 700 bar (70 MPa).

Charakterystyka techniczna:

- Kompaktowe wymiary
- Lekka dzięki użyciu stopów lekkich i odpornych na korozję materiałów
- Poręczna i stabilna dzięki konstrukcji dźwigni i solidnej podstawie antypoślizgowej
- Dwie prędkości (tzw. "szybki dobieg")
- Szybkozłącze obrotowe (oprócz modelu "-EC")
- Monitorowanie ciśnienia na wskaźniku (oprócz modelu "-EC")
- Ręczne zwolnienie ciśnienia w każdej chwili
- Szybkozłączka z kapturem przeciwyfłowym
- Ciśnienie robocze: 700 bar (70 MPa)
- Wydajność pompy przy niskim ciśnieniu: 18,3 cm³ / cykl
- Wydajność pompy przy wysokim ciśnieniu: 2 cm³ / cykl
- Ilość oleju: 1200 ml
- Temperatura pracy: -20 °C do +40 °C

Wymiary narzędzi:

- FPI70	570 x 230 x 209 mm
- FPI70S	570 x 230 x 209 mm
- FPI70 EC	545 x 212 x 198 mm
- FPI70S EC	545 x 212 x 198 mm

Waga narzędzi:

- FPI70	9,6 kg
- FPI70S	10,9 kg
- FPI70 EC	9,6 kg
- FPI70S EC	10,3 kg

Opis	Nr zam.	Wymiary	Waga
Pompa nożna	FPI70	650 x 240 x 220 mm	19 kg
Pompa nożna z przewodem 3m	FPI70S	650 x 240 x 220 mm	21 kg
Pompa nożna EC	FPI70 EC	650 x 240 x 220 mm	19 kg
Pompa nożna EC z przewodem 3m	FPI70S EC	750 x 300 x 220 mm	24 kg

Akcesoria patrz strony 83 - 84

Na zamówienie modele specjalne z ciśnieniem roboczym do 850bar (85MPa).

Skład zestawu FPI70:

- Pompa nożna z ciśnieniomierzem
- Skrzynka metalowa

Skład zestawu FPI70S:

- Pompa nożna z ciśnieniomierzem
- Giętki przewód 3m
- Skrzynka metalowa

Skład zestawu FPI70 EC:

- Pompa nożna
- Skrzynka metalowa

Skład zestawu FPI70S EC:

- Pompa nożna
- Giętki przewód 3m
- Skrzynka metalowa